

1. 1. 下载和安装 PoC 服务器 SDS

1.1 建议下载 Ericsson SDS 4.0FD1，最新版本没有详细测试

SDS 的下载地址：

http://www.ericsson.com/developer/sub/open/technologies/ims_poc/tools/sds_40

1.2 把 SDS 装在 Windows XP 英文版中（注意不能使中文版）

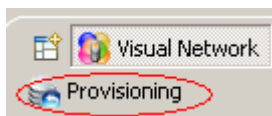
SDS 一般有 60 天的评估期，它会记录 PC 相关的信息，到期后除非重装操作系统，否则不能再装 SDS。因此建议在 PC 中安装虚拟机，到期后重装虚拟机操作系统。

1.3 在 Windows XP 英文版中（不需要更新补丁等操作，一般 SP2 就够了），按照默认设置安装 SDS 程序

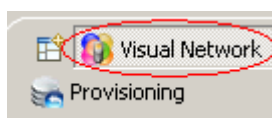
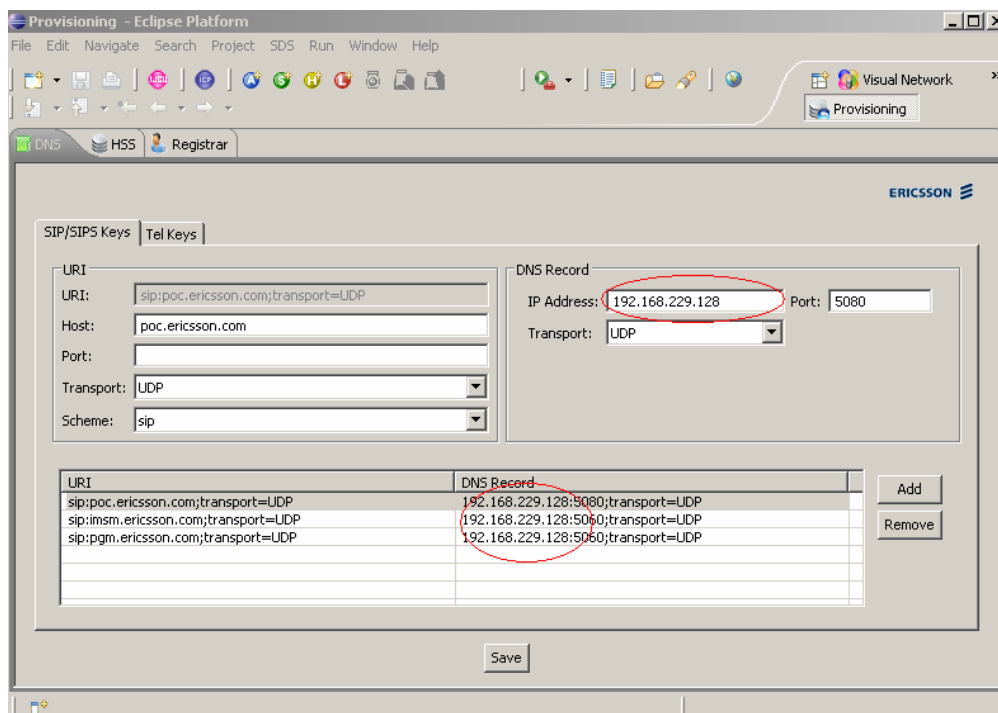
1.4 安装成功后打开主程序



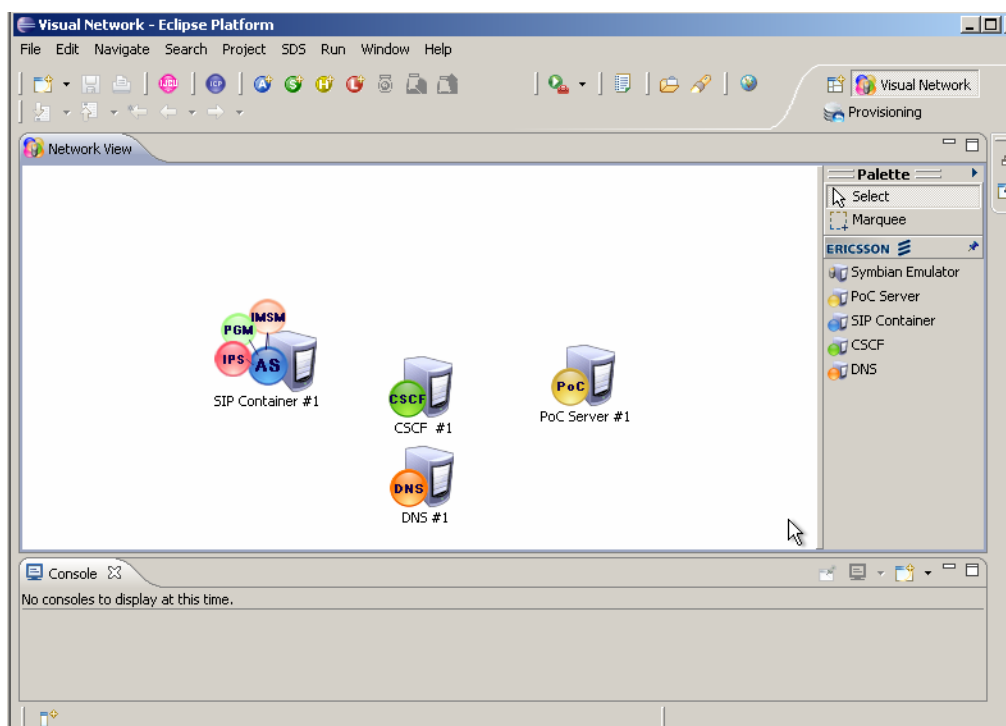
1.5 点击 Provision



，修改其中的 IP 地址为主机的 IP 地址（注意，在以下 IP 地址设置中，建议其 IP 跟客户端 IP 地址在同一网段，否则网络不通，影响客户端联通）



1.6 点击右上角的 **Visual Network** ，然后出现以下界面。

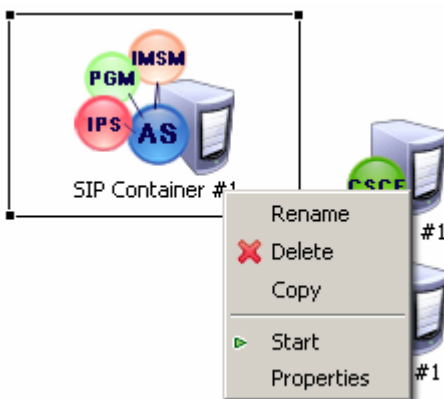




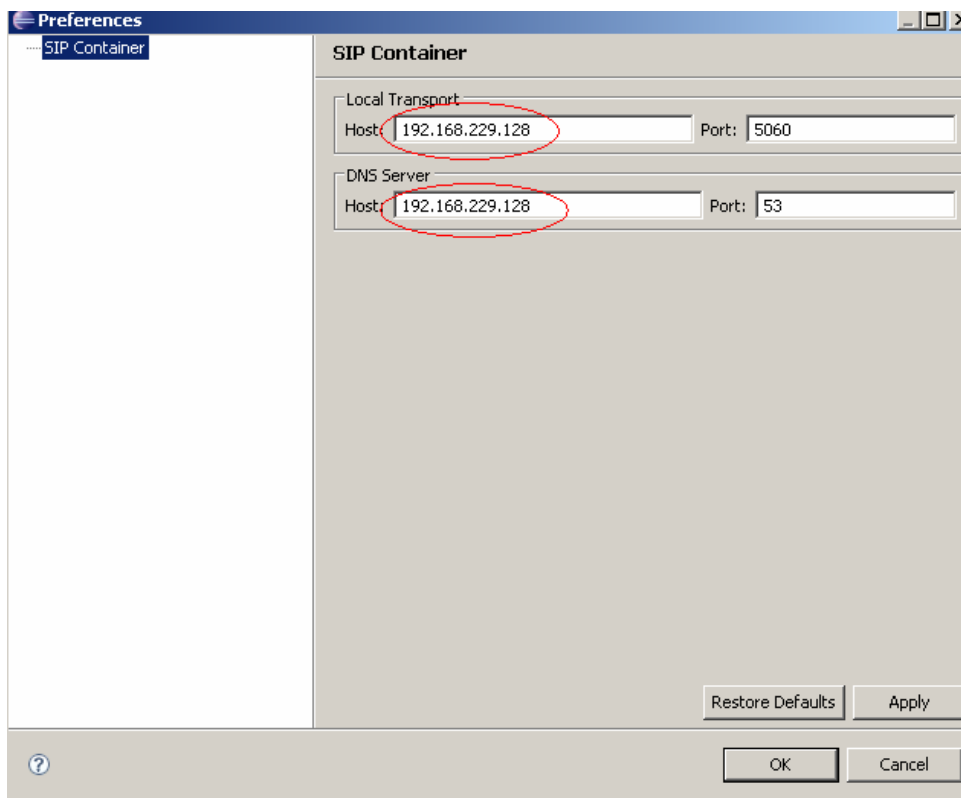
如果 visual Network 中没有组件容器，只需把

中组件用鼠标拖到左边空白的地方。

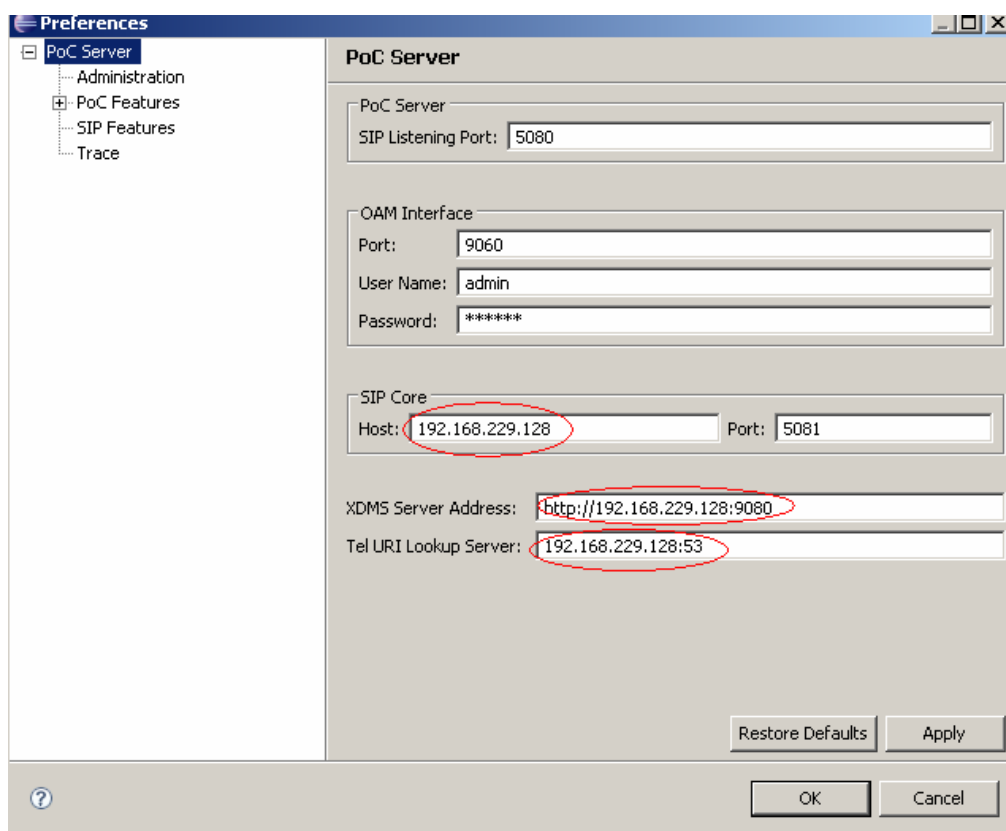
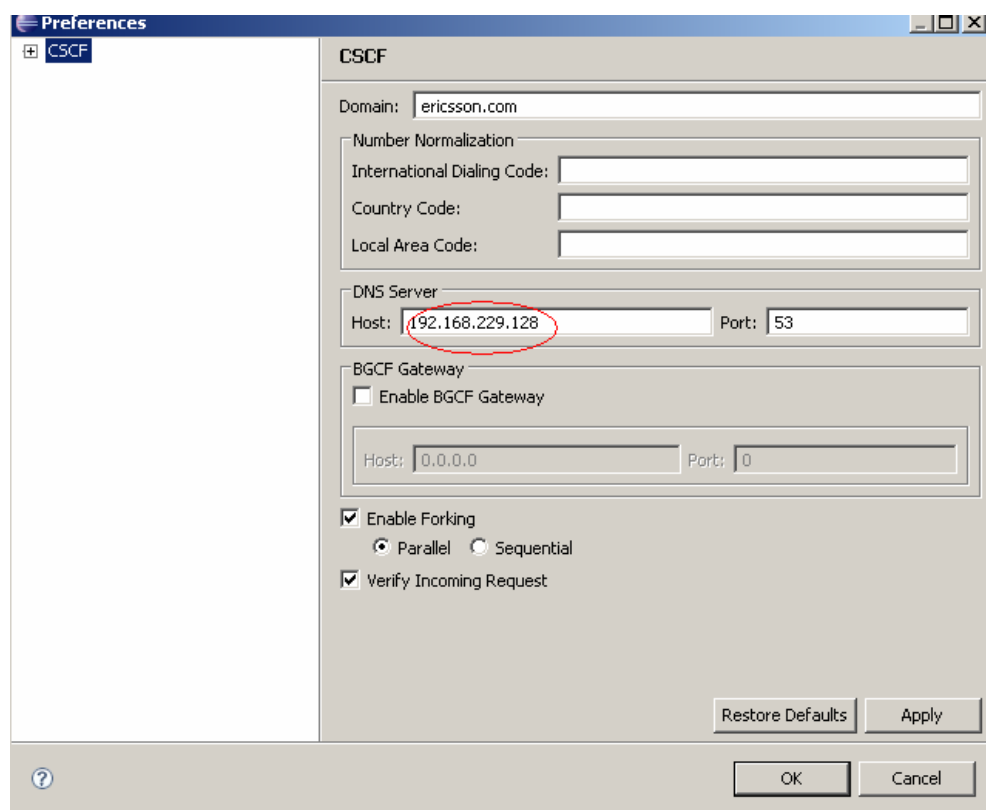
然后设置 SIP Container 容器中的 IP 地址配置。右键点击 SIP Container，出现



然后选择 Properties，出现以下配置画面，修改其中的 IP 地址为主机的 IP 地址：

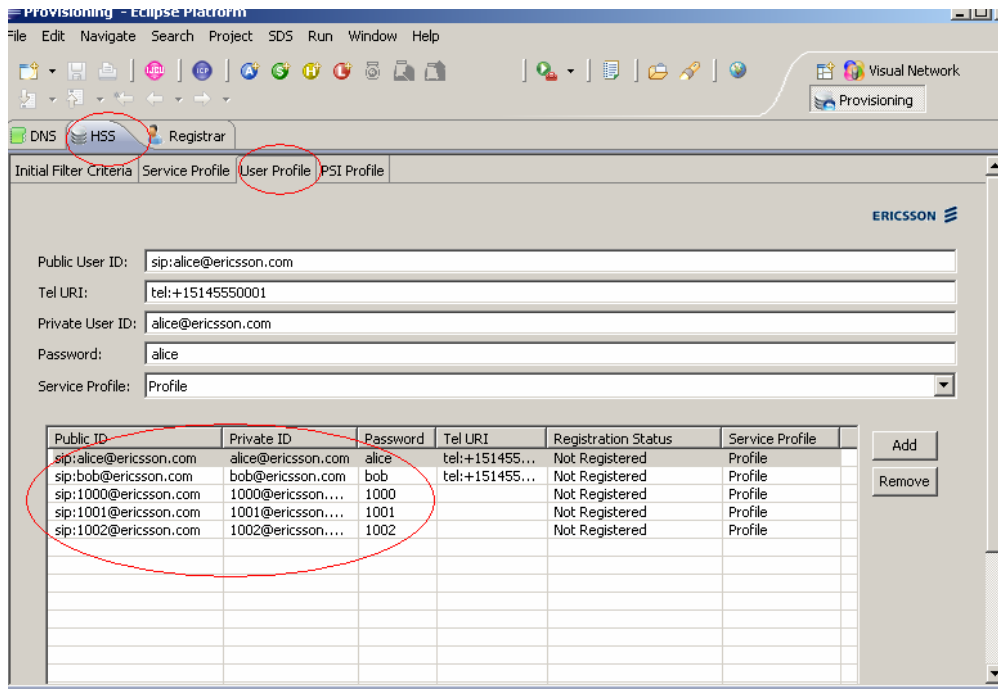


同样的方法配置 CSCF 和 PoC Server 容器：



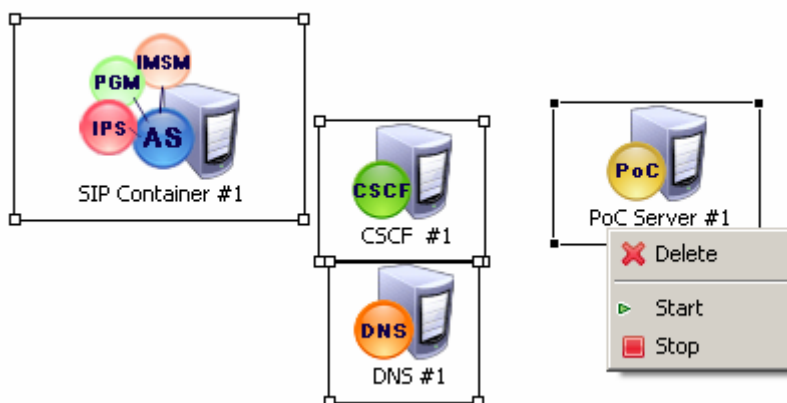
DNS 容器一般不用再配置了。

1.7 配置 SDS 的用户账号，如下图所示。Tel URI 不需要填。

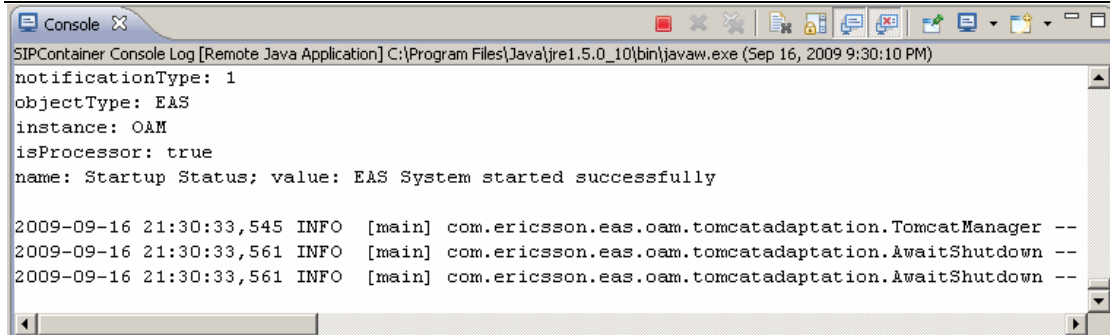


1.8 启动 SDS 服务器

在设置完以上信息后，可以选择 Visual Network 中的各个组件，选择右键菜单中的 Start，服务器即可开始运行。



如果启动成功，会在 Console 窗口中显示 System Start successfully 等内容。



1.9 停止 SDS 服务器

建议在退出 SDS 服务器程序之前，不要直接关闭 Windows XP 或者虚拟机程序，这样可能会导致 SDS 配置出现问题，从而无法正常使用，这时候很可能要重装操作系统和 SDS 软件。

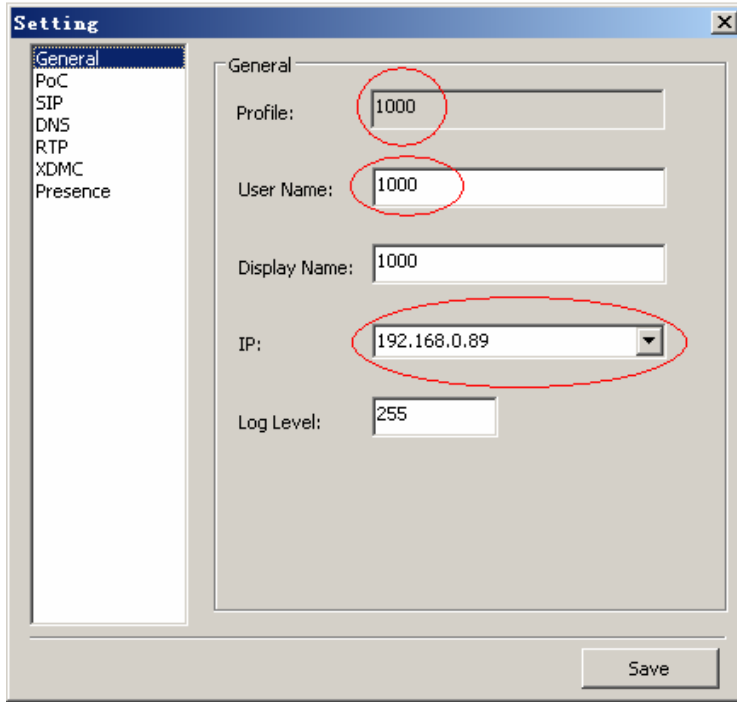
2. PoC 客户端配置

2.1 运行客户端后添加用户，点击下图中的红色框的 + 按钮：



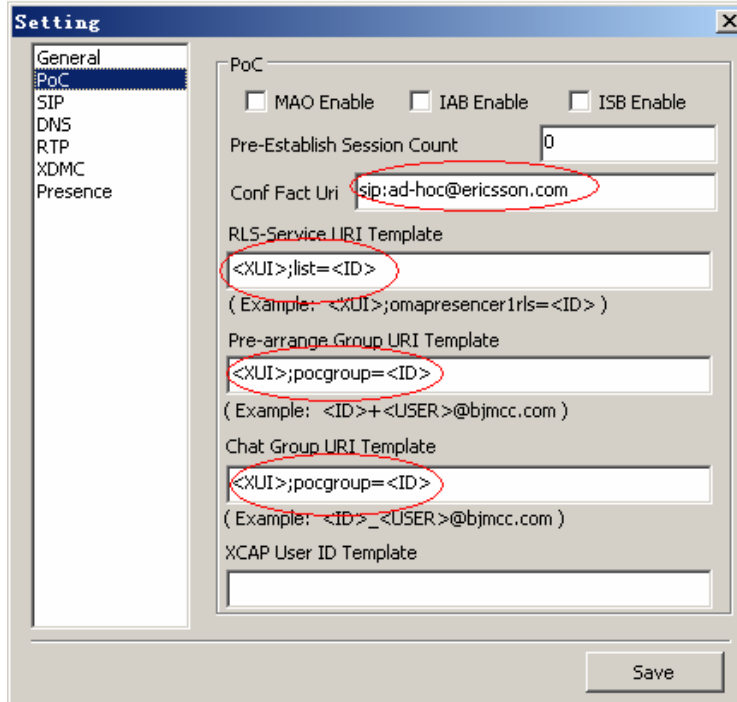
2.2 配置用户账号的信息

配置画面如下，用户可以通过点击 + 按钮出现，也可以在 Tool 菜单里面的点击 Setting 修改配置信息。

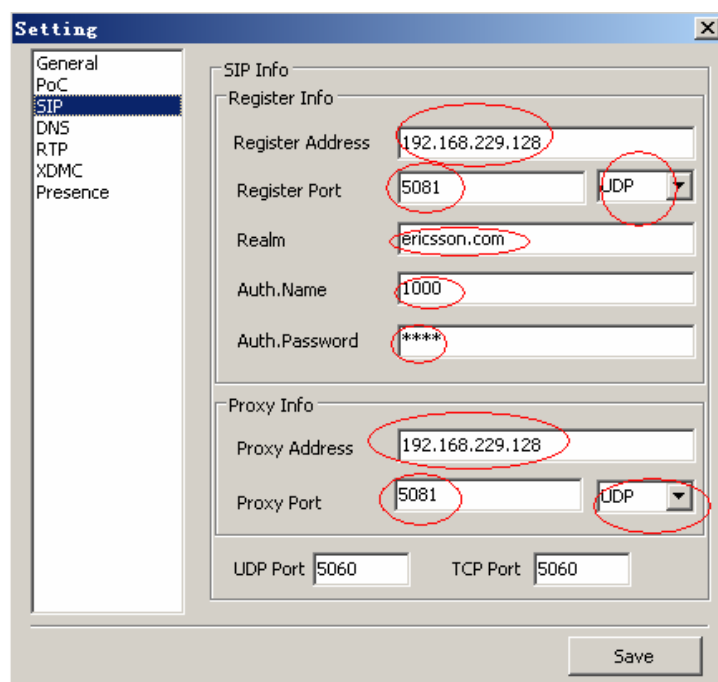


设置好正确的用户和本机 IP 地址（图中只是为示例），确保客户端 IP 跟 服务器是可以互通的。

然后按照下图所示，修改 PoC 客户端的配置信息：

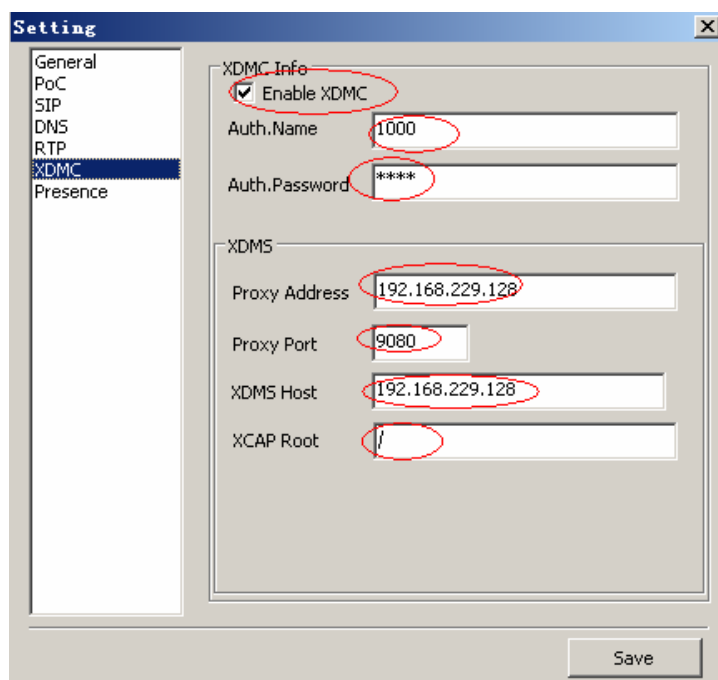


接着修改 SIP 服务器的配置信息，如下图：

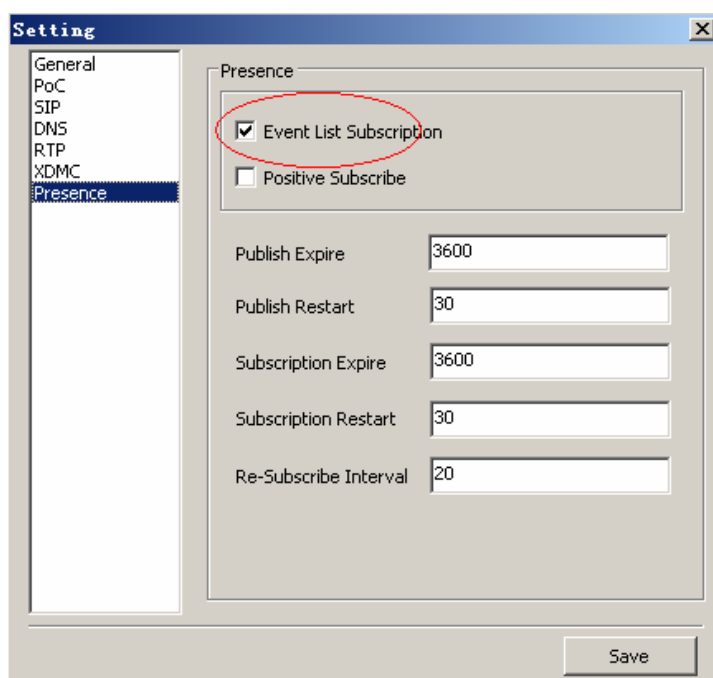


DNS 和 RTP 设置可以忽略，除非在同一台主机上的不同目录中运行多个 PoC 客户端，则 SIP 本地端口、DNS 本地端口和 RTP 的端口值范围不允许一样。

然后设置 XDMS 配置信息，如下图：



最后是设置 Presence 配置信息，如下图：



2.3 保存以上配置信息后，直接点击 **Login** 按钮即可开始向服务器注册。

如果注册不成功，可以点击菜单 **Tool** 中的 **Debug** 窗口，查看日志信息。

注册成功后，用户在客户端界面中添加联系，发起 PoC 会话。

